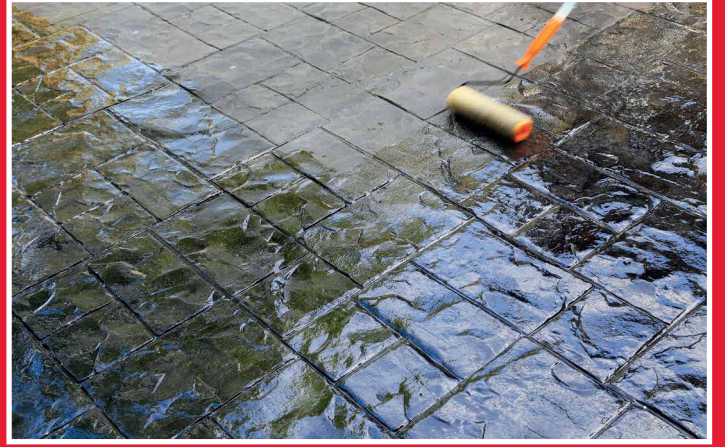


AKRİLİK BAZLI SU YALITIM ÜRÜNLERİ

# YAPIMIX GLASS

(ÖNCE SIVI SONRA CAM)



## TANIM

Su yalıtımında veya dekoratif amaçlı kullanılan çift bileşenli UV'den ve dış hava koşullarından etkilenmeyen yapışması mükemmel, atmosferik şartlara mukavemeti yüksek bir üründür.

## UYGULAMA ALANLARI

Fayans, seramik, mermer, granit, doğal taş, porselen yüzeyler, Traverten, pres tuğlalarda, alüminyum, galvaniz sac, ahşap, balkon, teras, banyo, mutfak, taş kaplı dış cephelerde kullanılır.

## ÖZELLİKLERİ

Yüksek kimyasal ve mekanik dirence sahiptir. Atmosfer koşul ve kirliliğine, sürtünme ve darbelerle dayanıklıdır. Rengi solmaz, çatlama, kabarma ve dökülme yapmaz. Yüzeydeki yüksek yayılma gücü sayesinde kolay sürülür, zaman ve işçilikten tasarruf sağlar. Yüzeye orta derecede kaydırmazlık kazandırır. Uygulanan yüzey kolay temizlenir.

## UYGULAMA

Uygulaması yapılacak yüzeyler; her türlü kir, yağ ve tozdan, eski boya kalıntılarında arındırılmış temiz ve kuru olmalıdır. İki bileşen belirlenen oranlarda karıştırılmalı ve homojen hale getirildikten sonra uygulamaya geçilmelidir. Fırça, rulo ya da püskürtme ile uygulanır. Uygulama ortamında aşırı rüzgâr ve hava akımı olmamalıdır. İki bileşenli malzeme karıştırıldıktan sonra en fazla 1 saat içinde yüzeye uygulanmalıdır. Mermer, Granit, Seramik, Fayans, Metal ve sac yüzeylerde 1 kat, Beton ve ahşap yüzeylerde 2 ya da 3 kat uygulama önerilir. Uygulama yapılırken ve yapıldıktan sonraki 24 saat boyunca, ortam sıcaklığının +5 °C ile +35 °C olmasına ve yağmurdan korunmasına dikkat edilmelidir.

## TEKNİK ÖZELLİKLER

<b>Kuruma Süreleri</b>	(20 °C, 65% bağıl nemde)
<b>Dokunma Kurumasını</b>	1 saat, Toz Tutmama 12 saat
<b>Sertleşme Kuruması</b>	24 saat, mekanik işlem için kurumasını 4 - 6 günde tamamlar.
<b>İnceltme</b>	Kullanıma hazırdır, inceltilemez.
<b>Karışım ömrü</b>	Hazırlanan karışım 1 saat içerisinde uygulanmalıdır.
<b>Tüketim</b>	0,15- 0,20 lt/m <sup>2</sup> (tek kat)
<b>Ambalaj</b>	2 lt set ve 800 ml set

## ÇEVRE SAĞLIK ve GÜVENLİK

### Zararlılık Sınıflandırması

H225: Kolay alevlenir sıvı ve buhar.

H315: Cilt tahrişine yol açar.

H317: Alerjik cilt reaksiyonlarına yol açar.

H335: Solunum yolu tahrişine yol açabilir.

H411: Sucul ortamda uzun süre kalıcı, toksik etki.

**Tedbir:** P261: Tozunu / dumanını / gazını / sisini / buharını / spreyini solumaktan kaçının. P273: Çevreye verilmesinden kaçının. P280: Koruyucu eldiven / koruyucu kıyafet / göz koruyucu / yüz koruyucu kullanın.

**Müdahale:** P303+P361+P353: Deri (veya saç) ile temas halinde ise: Kirlenmiş tüm giysilerinizi hemen kaldırın / çıkartın. Cildinizi su / duş ile durulayın. P332+P313: Ciltte tahriş söz konusu ise: Tıbbi yardım / müdahale alın. P331: Kusturmayın.

**Depolama:** P403+P235: İyi havalandırılmış bir alanda depolayın. Soğuk tutun. P405: Kilit altında saklayın.

**Bertaraf:** P501: İçeriği / kabı "Tehlikeli Atıkların Bertaraf Yönetmeliği" ne göre yapın. Evsel atıklarla birlikte tasfiye edilmesi yasaktır. Kanalizasyona ulaşmasını önleyiniz.

